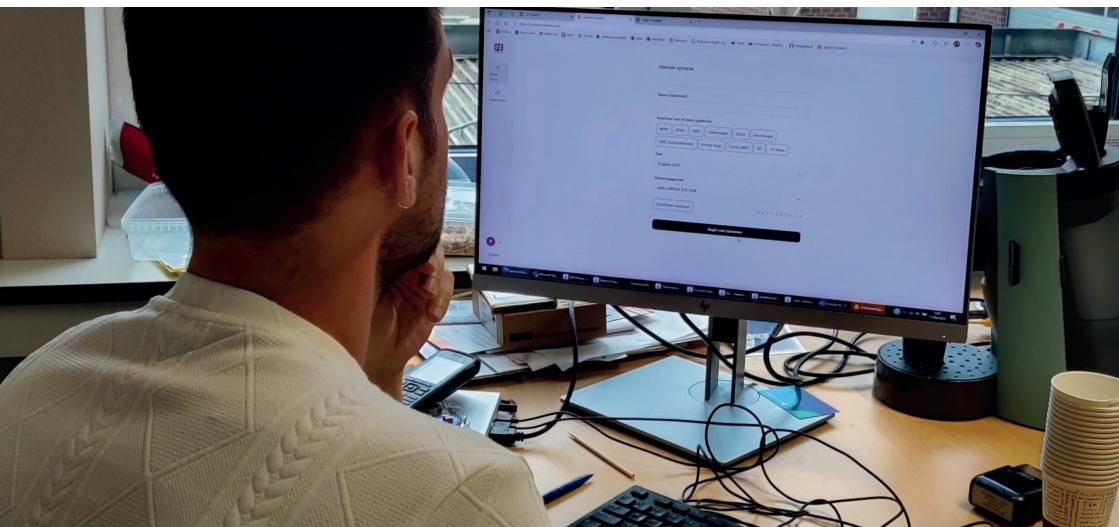


ÉTUDE DE CAS: DES RAPPORTS DE CONSULTATIONS PSYCHIATRIQUES CLAIRS GRÂCE À SPEECHAMBIENT



D'un scepticisme initial à une méthode de travail établie.

Lorsque le Dr Versyck et le Dr Ceulemans ont entendu parler de SpeechAmbient pour la première fois, ils se sont montrés prudents. Les entretiens psychiatriques sont en effet longs, complexes et fortement dépendants des nuances. Ils ont néanmoins décidé de donner une chance à cette application.

Quelques mois plus tard, SpeechAmbient est devenu

incontournable dans leur pratique quotidienne. Ils utilisent désormais l'outil de manière systématique, aussi bien pour les premières consultations approfondies que pour les entretiens de suivi plus courts. **Ce qui avait commencé comme un test est devenu une méthode de travail à part entière, axée sur la précision, le gain de temps et une meilleure collaboration.**

Le résultat : des rapports psychiatriques complets et corrects avec un gain de temps considérable tout en conservant un contrôle humain.



Un défi bien connu

Les entretiens psychiatriques ne se laissent pas facilement résumer. Ils sont longs, complexes et souvent subjectifs. Les comptes rendus sont généralement rédigés après la consultation et demandent alors à nouveau du temps et de la concentration.

E : "Je ne tapais jamais pendant les entretiens. Je prenais des notes, mais je rédigeais mes comptes rendus après coup. Cela me prenait souvent énormément de temps."

Sous la pression du temps, les comptes rendus restaient parfois forcément succincts, alors que, justement lors des premiers entretiens, de nombreux détails précieux sont abordés et sont ensuite difficiles à retranscrire en détail.

La première prise de contact avec SpeechAmbient

Elle s'est faite via des collègues et lors d'une rencontre informelle.

P : "Par le bouche-à-oreille, nous connaissions déjà votre entreprise. Nous avons pris contact et avons reçu une réponse très rapidement. Vous êtes venus sur place, nous avons examiné ensemble ce qui était possible et SpeechAmbient s'est imposé comme la meilleure option."

Bien que plusieurs solutions existaient sur le marché, SpeechAmbient les a convaincus grâce à la combinaison de la facilité d'utilisation et de la qualité.

La mise en œuvre dans la pratique

Le démarrage s'est déroulé sans difficulté, avec un contact personnalisé et la possibilité de tester l'outil en situation réelle de consultation. Pendant la phase de test, des évaluations intermédiaires ont été planifiées et les retours ont été activement pris en compte. Sur cette base, les modèles ont été personnalisés aux différents types de consultations.

P : “Après notre retour concernant les consultations de suivi, nous avons littéralement reçu un nouveau modèle une semaine plus tard. Je l’ai testé à nouveau aujourd’hui et il fonctionne vraiment bien.”

Ce qui a immédiatement marqué

La plus grande surprise résida dans la précision des comptes rendus, surtout en psychiatrie.

P : “Au début, nous étions sceptiques, surtout en psychiatrie. Mais les comptes rendus sont très précis, avec un examen psychiatrique fidèle à l’entretien.”

E : “Il reprend toutes les informations et transforme un long entretien en un compte rendu très concis que je peux presque reprendre intégralement, avec à peine quelques adaptations.”



Les résultats concrets et les avantages

Le gain de temps est clairement perceptible.

Les comptes rendus complets ne doivent plus être rédigés après la consultation et ils sont immédiatement disponibles.

“ Lors d’un premier entretien psychiatrique, je pouvais parfois perdre 20 minutes à rédiger le compte rendu. Je récupère désormais presque entièrement ce temps. ”

Dr. Ceulemans

De plus, il existe également une réelle valeur ajoutée sur le fond. Les rapports sont plus détaillés, mieux structurés et constituent une base solide pour les consultations de suivi.

P : “Auparavant, mes comptes rendus étaient parfois trop succincts. À présent, tout y figure clairement et, lors de l’entretien suivant, je sais parfaitement où nous en étions.”

La collaboration comme clé de réussite

Les deux psychiatres soulignent l’importance de la collaboration avec l’équipe de SpeechAmbient. Les retours ont été rapidement pris en compte et ont permis des personnalisations immédiates.

E : “Les points sur lesquels nous avons initialement quelques remarques ont été résolus très rapidement. Nous pouvons désormais utiliser SpeechAmbient pour différents types d’entretiens.”

Les points d'attention restent importants

Comme pour toute solution d'intelligence artificielle, un contrôle humain demeure indispensable.

Il arrive encore que des erreurs se glissent, par exemple concernant les noms de médicaments et les noms propres.

P : "Il faut continuer de tout vérifier mais ce contrôle est bien plus limité que ce que je pensais nécessaire."

Les points clés à retenir

- Gain de temps important, en particulier lors des premières consultations
- Grande précision, y compris dans les entretiens psychiatriques complexes
- Collaboration étroite, avec une réelle place accordée au retour d'utilisateurs et à la personnalisation

Un conseil clair

Pour les confrères psychiatres, leur message est clair

P : "Je dirais surtout : essayez-le. Je ne pensais pas que cela fonctionnerait aussi bien."

De l'entretien à une documentation rigoureuse, sans interruption



SpeechAmbient enregistre les entretiens cliniques et les transforme en des protocoles précis et structurés.

Pendant que vous menez simplement votre échange avec le patient, le logiciel écoute en arrière-plan, reconnaît le langage médical et convertit la conversation en un compte rendu structuré.

Curieux de savoir si SpeechAmbient s'intègre dans votre pratique ou au sein de votre organisation ?

Contactez-nous pour une démonstration ou une période d'essai.

☎ +44 20 4566 5024 ✉ info@g2speech.com

